

NATURE



BUTY ZAWODOWE - NATURE

Nature - Pantolety i klapki z wyściółką z korka

- ▶ CE
- ▶ SRA-antyślizgowość wg EN ISO 20347:2007
- ▶ Materiał zewnętrzny - skóra
- ▶ Anatomiczny wkład korkowy, kryty skórą
- ▶ Antypoślizgowy gumowy spód
- ▶ Podeszwa antypoślizgowa, odporna na tłuszcze zwierzęce, olej i benzynę
- ▶ Odporne na działanie kwasów i zasad (np. środków czyszczących)
- ▶ Obróbka wg zasad higieny (powstrzymująca zapach i rozmnażanie się bakterii)
- ▶ Odpowiada ESD wg EN 61340

Do wykonania wyściółki obuwia ABEBA z serii Nature zastosowano tylko wartościowe surowce.

Lekki naturalny korek i wysokiej jakości lateks przyczyniają się poprzez swoją elastyczność i optymalną amortyzację do bardzo wysokiej jakości komfortu noszenia.

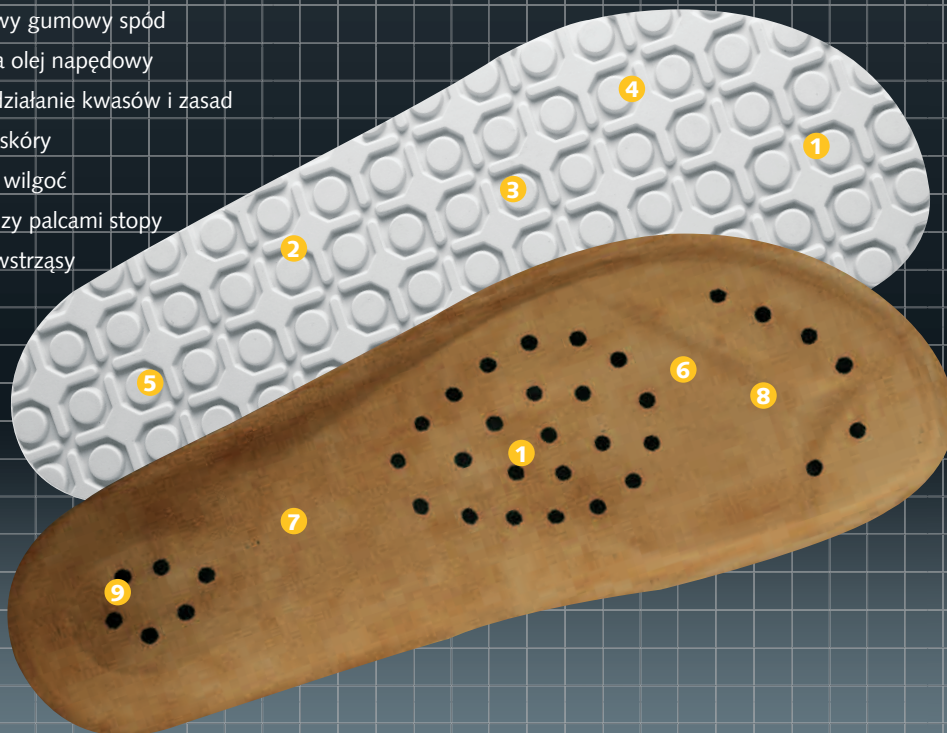
Głębokie profile na piętę, wewnętrzne i zewnętrzne sklepienia, uchwyty na palce oraz krawędzie wyściółki dają stopie stabilność, zapewniają naturalną, prawidłową pozycję stojącą i wymagają prawidłowego ruchu stopy. Poprzez anatomiczną formę wyściółki ciężar ciała jest rozłożony na całej powierzchni stopy. Wysokiej jakości materiał skórzany jest szczególnie przyjazny dla naszej skóry i absorbuje wilgoć.

Obuwie oprócz komfortu zapewnia także bezpieczeństwo. Specjalne, gumowe podeszwy są odporne na działanie rozтворów kwasów i zasad, a także charakteryzują się wysoką antypoślizgowością w kontakcie z olejem i benzyną.

TECHNOLOGIA

Naturalna wygoda!

- 1 Odpowiada ESD wg EN 61340
- 2 SRA-antyślizgowość wg EN ISO 20347:2007
- 3 Antypoślizgowy gumowy spód
- 4 Odporność na olej napędowy
- 5 Odporne na działanie kwasów i zasad
- 6 Przyjazne dla skóry
- 7 Pochłaniające wilgoć
- 8 Pasek pomiędzy palcami stopy
- 9 Absorbujące wstrząsy

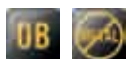




4080

Rozmiar 34-48

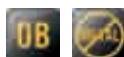
CE, EN ISO 20347:2007 OB, A, E, FO, SRA
Z gładkiej skóry białe // dwa regulowane paski na podbiciu //
zamek firmy Velcro



4085

Rozmiar 34-48

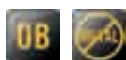
CE, EN ISO 20347:2007 OB, A, E, FO, SRA
Z gładkiej skóry czarnej // dwa regulowane paski na podbiciu //
zamek firmy Velcro



4086

Rozmiar 34-48

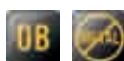
CE, EN ISO 20347:2007 OB, A, E, FO, SRA*
Z weluru niebieskiego // dwa regulowane paski na podbiciu //
zamknięcie na sprzączki



4090

Rozmiar 34-48

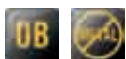
CE, EN ISO 20347:2007 OB, A, E, FO, SRA
Z gładkiej skóry białej // pasek na piętę o stałej długości,
regulowany // dwa regulowane paski na podbiciu // zamek
firmy Velcro



4096

Rozmiar 34-48

CE, EN ISO 20347:2007 OB, A, E, FO, SRA*
Z weluru niebieskiego // pasek na piętę o stałej długości, regu-
lowany // dwa regulowane paski na podbiciu // zamknięcie na
sprzączki





4011

Rozmiar 34-43

CE, EN ISO 20347:2007 OB, A, E, FO, SRA*
Z gładkiej skóry białe // dwa regulowane paski na podbiciu // zamknięcie na sprzączki // sandał w modnym stylu



4020

Rozmiar 34-43

CE, EN ISO 20347:2007 OB, A, E, FO, SRA*
Z gładkiej skóry Pull-Up czarne // dwa regulowane paski na podbiciu // zamknięcie na sprzączki // sandał w modnym stylu



4022

Rozmiar 34-43

CE, EN ISO 20347:2007 OB, A, E, FO, SRA*
Z gładkiej skóry Pull-Up oberżynowe // dwa regulowane paski na podbiciu // zamknięcie na sprzączki // sandał w modnym stylu



4023

Rozmiar 34-43

CE, EN ISO 20347:2007 OB, A, E, FO, SRA*
Z gładkiej skóry Pull-Up brązowe // dwa regulowane paski na podbiciu // zamknięcie na sprzączki // sandał w modnym stylu

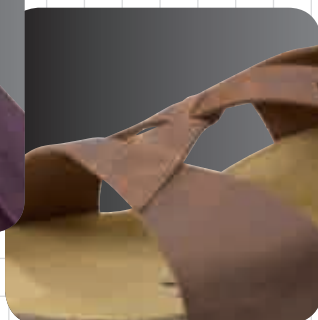


Widok w szczegółach



W modnym stylu

Skóra Pull-Up



INFORMACJA

Skóra Pull-Up

Jest to skóra nubuk z zwarstwą z tłuszczu, która przez używanie (zgięcie, rozciąganie, ocieranie itd.) zamierzoną patynę otrzyma, i w ten sposób jak skóra z antyki wygląda.

* Złożono wniosek o certyfikację produktu



4040 Rozmiar 34-48

CE, EN ISO 20347:2007 OB, A, E, FO, SRA
Z gładkiej skóry białe // pasek na piętę o stałej długości,
regulowany // regulowany pasek na podbiciu // zamknięcie
na sprzączki



4055 Rozmiar 34-48

CE, EN ISO 20347:2007 OB, A, E, FO, SRA
Z gładkiej skóry czarne // pasek na piętę o stałej długości,
regulowany // regulowany pasek na podbiciu // zamknięcie
na sprzączki



4045 Rozmiar 34-48

CE, EN ISO 20347:2007 OB, A, E, FO, SRA
Z gładkiej skóry morskie, perforowane // pasek na piętę o
stałej długości, regulowany // regulowany pasek na podbiciu //
zamknięcie na sprzączki



4050 Rozmiar 34-48

CE, EN ISO 20347:2007 OB, A, E, FO, SRA
Z gładkiej skóry białe, perforowane // pasek na piętę o stałej
długości, regulowany // regulowany pasek na podbiciu //
zamknięcie na sprzączki



INFORMACJA

- 1 Z gładkiej białej skóry
- 2 SRA-antyślizgowość wg EN ISO 20347:2007
- 3 Pokryty skórą wkład korkowy

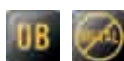




4070

Rozmiar 34-48

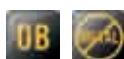
CE, EN ISO 20347:2007 OB, A, E, FO, SRA
Z gładkiej skóry białe, perforowane // pokryty skórą wkład korkowy // wyściółka ze skóry // pasek na piętę o stałej długości, regulowany // regulowany pasek na podbiciu // zamek firmy Velcro



4075

Rozmiar 34-48

CE, EN ISO 20347:2007 OB, A, E, FO, SRA
Z gładkiej skóry czarne, perforowane // pokryty skórą wkład korkowy // wyściółka ze skóry // pasek na piętę o stałej długości, regulowany // regulowany pasek na podbiciu // zamek firmy Velcro



NOWOŚĆ

4060

Rozmiar 34-43

CE, EN ISO 20347:2007 OB, A, E, FO, SRA*
Z gładkiej skóry białe // pasek na piętę o stałej długości, regulowany // regulowany pasek na podbiciu // w stylu Ballerina // zamek firmy Velcro



* Złożono wniosek o certyfikację produktu